

CLIPPING DE PRENSA MAYO-JUNIO 2022

POR TU SALUD. CANAL SUR RADIO

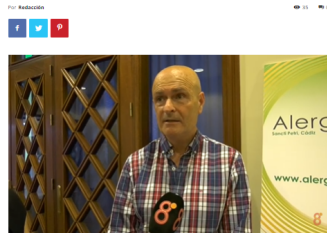
[Por tu Salud pone el foco en las alergias \(canalsur.es\)](https://www.canalsur.es)



8 TV CHICLANA

[La medicina de precisión y el paciente alérgico, a debate en la 50 reunión de los alergólogos andaluces \(8cadiz.es\)](https://www.8cadiz.es)

La medicina de precisión y el paciente alérgico, a debate en la 50 reunión de los alergólogos andaluces



8TV CHICLANA. FACEBOOK



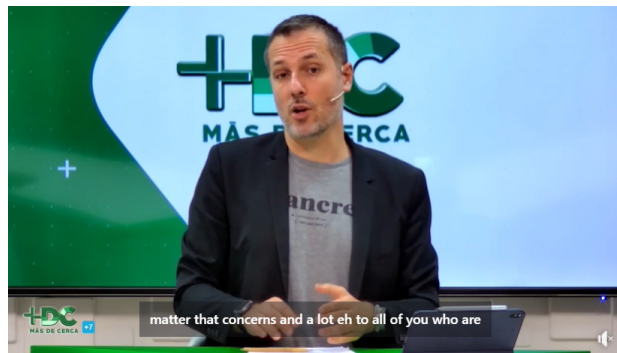
CADENA COPE

[Se celebra en Chiclana la 50 reunión de los alergólogos andaluces - Cádiz provincia - COPE](#)



TUYA LA JANDA TV

[\(5\) Watch](#) | [Facebook](#)



RADIO 5. RADIO NACIONAL DE ESPAÑA

[Andalucía Informativos: Informativo Cádiz - 17/05/22](#) | [RTVE Play](#)

ONDA JEREZ TV. Programa Jerez al día

<https://www.youtube.com/watch?v=aqLnzvZZ-lg&feature=youtu.b>



JEREZ AL DÍA - LUNES 23.05.2022 (2/3)

[e](#)

DIARIO DE ALMERÍA

[PressReader.com - Digital Newspaper & Magazine Subscriptions](https://www.pressreader.com)

Diario de Almería

Las enfermedades alérgicas afectan a 2,5 millones de andaluces

Especialistas en Alergología e Inmunología celebran su congreso anual

Salud · Alergias
21 mayo 2022

Chiclana de la Frontera acoge este fin de semana la reunión de la Sociedad

Andaluza de Alergología e Inmunología Clínica (Alergosur), que celebra sus bodas de oro. Este encuentro científico profundizará en aspectos y técnicas diagnósticas novedosas y precisas que ayudan a definir el perfil del paciente alérgico.

Unos 2,5 millones de andaluces padecen alguna patología alérgica. Así, el diagnóstico molecular tanto en patología respiratoria como en alergia alimentaria e incluso de hipersensibilidad a veneno de insectos cobrarán especial relevancia. Asimismo, la medicina de precisión, basada en terapias muy dirigidas a cada perfil de paciente, también será protagonista del encuentro.

Escribe un comentario

Ver página Compartir Guardar Más

A favor En contra

DIARIO DE SEVILLA

https://www.diariodesevilla.es/entrevistas/maria-cesarea-sanchez-alergias-andalucia_0_1689131284.html

Diario de Sevilla

ENTREVISTAS

SEVILLA PROVINCIA ANDALUCÍA ESPAÑA ECONOMÍA SOCIEDAD DEPORTES CULTURA COFRADÍAS OPINIÓN ☰ TODAS LAS SECCIONES

MARÍA CESÁREA SÁNCHEZ | PRESIDENTA DE LA SOCIEDAD ANDALUZA DE ALERGOLOGÍA E INMUNOLOGÍA CLÍNICA

"La incidencia de alergia aumenta cuanto más industrializado es un país"



La presidenta de la Sociedad Andaluza de Alergología e Inmunología Clínica, María Cesárea Sánchez. / ANTONIO PIZARRO

CRISTINA VALDIVIESO
14 Junio, 2022 - 08:17h



La especialista en Alergología, **María Cesárea Sánchez**, cogió las riendas de la **Sociedad Andaluza de Alergología e Inmunología Clínica (Alergosur)** hace algo más de un año. Acreditada con nivel de Excelente en Competencias Profesionales de Alergología por la Agencia de Calidad Sanitaria de Andalucía, Sánchez lleva toda una vida batallando contra una enfermedad globalizada, que afecta a **2,5 millones de andaluces**. Sin dejar de lado la **formación e investigación**, ha participado en

Anuncios Google

Dejar de ver anuncio

¿Por qué este anuncio? ↗

CESÁREA SÁNCHEZ

Presidenta de la Sociedad Andaluza de Alergología e Inmunología Clínica

Cristina Valdivieso

–“El número de afectados por las alergias se ha disparado”. Es una de las afirmaciones que más leemos en los últimos tiempos. ¿Esas? ¿Cree que se está produciendo un sobrediagnóstico de este tipo de afecciones?

–No, no existe un sobrediagnóstico de las patologías alérgicas. Desde hace décadas, el número de pacientes alérgicos ha ido aumentando progresivamente y las predicciones futuras nos indican que el aumento continuará, fundamentalmente porque el estilo de vida del mundo industrializado va implantando cada año en más países.

–¿El alérgico nace o se hace?

–El alérgico nace con una carga genética, heredada de sus progenitores, es una predisposición atópica. A lo largo de su vida puede desarrollarse, o no, la enfermedad alérgica, a cualquier edad y con cualquier tipo de afectación: cutánea, ocular, nasal, bronquial, digestiva...

–¿Qué factores influyen en el aumento de las alergias?

–Parecen influir factores ambientales como la contaminación, el cambio climático, el uso de plaguicidas o los cultivos intensivos de algunas especies de árboles tanto ornamentales como de los dedicados a la producción agrícola, pero existen también factores relacionados con los hábitos de vida: viviendas con calefacción mal ventiladas, mascotas en domicilio, consumo de alimentos procesados y manipulados por ingeniería genética, etc.

–¿Es más complicado ser alérgico en la ciudad o en el campo?

–Es más complicado ser alérgico en la ciudad, principalmente porque el paciente se ve sometido a unos niveles de contaminación más altos que en el campo, porque en ge-



UNA 'GUERRERA' EN LA BATALLA CONTRA LA ALERGIA

María Cesárea Sánchez ocupó las riendas de la Sociedad Andaluza de Alergología e Inmunología Clínica (Alergosur) hace algo más de un año. Acreditada con nivel de Excelente en Competencias Profesionales de Alergología por la Agencia de Calidad Sanitaria de Andalucía, Sánchez lleva toda una vida batallando contra una enfermedad globalizada, que afecta a 2,5 millones de andaluces. Sin dejar de lado la formación e investigación, ha participado en múltiples ensayos clínicos y proyectos sobre alergia ocupacional, alergia a alimentos e inmunoterapia.

ANTONIO PIZARRO

“La incidencia de alergia aumenta cuanto más industrializado es un país”

neral, en la ciudad, los hábitos de vida pueden ser menos saludables, por la densidad de población y el sedentarismo. –Hasta ahora siempre habíamos de alergia primaveral, pero lo cierto es que para muchas personas ha dejado de ser un

Es más complicado ser alérgico en la ciudad que en el campo por la elevada exposición a la contaminación”

problema puramente estacional. ¿Cuál es el motivo?

–La alergia primaveral se presenta en los pacientes alérgicos a pólenes. Los pólenes más frecuentes en nuestro país –gramíneas y olivo– polinizan entre los meses de marzo y junio. En

los últimos años el cambio climático ha supuesto un adelanto en la polinización y una prolongación a lo largo de los meses, de manera que la sintomatología se percibe durante más tiempo.

–¿Cómo están viviendo esta primavera los alérgicos?

–Esta primavera está provocando síntomas más intensos en los pacientes alérgicos, comparado con los años anteriores 2020 y 2021. Indudablemente, el confinamiento y el uso de mascarillas, como medidas de prevención en la pandemia vivi-

da, han propiciado un menor contacto con los alérgenos ambientales, especialmente con los pólenes.

–Un capítulo aparte merecen las alergias alimentarias, cada vez más presentes. ¿Por qué se han disparado los diagnósticos?

–Porque el consumo de alimentos también se ha globalizado. Por tanto, han aumentado las posibilidades de presentar alergia alimentaria. Además, han mejorado notablemente las técnicas diagnósticas, obteniéndose resultados más precisos.

–Cuando se confirma un diagnóstico de alergia a algún alimento en un hijo, todo el entorno del niño lo vive con estrés y preocupación. ¿Cuáles son sus recomendaciones?

–Es importante que todo el

entorno familiar, colegio y amigos conozcan la alergia del niño. Deben tener información de todas las posibles fuentes alérgicas que puedan contener el o los alérgenos, para evitar así ingestas accidentales o contaminación.

Es importante saber que una pequeña cantidad del alimento puede desencadenar un episodio grave en el niño alérgico y estar alertados para la administración de los dispositivos autoinyectables de adrenalina, en caso de síntomas graves.

–¿Cuál es su opinión sobre los procesos de inmunoterapia o desensibilización con alimentos?

–Es una terapia indicada en los pacientes con alergia a huevo y/o leche y en pacientes con alergia a vegetales que estén sensibilizados a

una proteína denominada ITP (Proteína de Transporte de Lípidos). En algunos pacientes se consigue la tolerancia completa.

–Acaban de celebrar la 50ª reunión de la Sociedad Andaluza de Alergología e Inmunología Clínica con la medicina de precisión como la gran novedad en enfermedades alérgicas. ¿Las alergias se curan?

–En general, las enfermedades alérgicas, al igual que ocurre con cualquier enfermedad crónica pueden fluctuar en intensidad y frecuencia a lo largo del tiempo. En algunos casos concretos como la alergia a leche, huevo y venenos de avispas y abejas se puede conseguir la curación, después de completar el ciclo de inmunoterapia específica a dichos alérgenos.



TODAS LAS VENTAJAS POR SER SUSCRIPTOR



Tarifa exclusiva 43,08 € mes

Incluye el diario deportivo AS y la revista Días Mismos

Cada mañana, en tu kiosko

Diario de Sevilla

Nuevas Suscripciones: 635607610

Atención al Suscriptor, lunes a viernes laborales:

suscripciones@diariodesevilla.es

900 199 931 (De 8 a 15 horas)